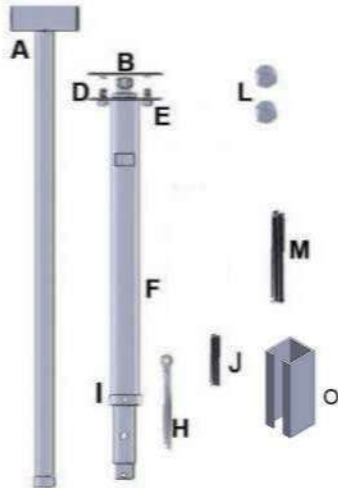




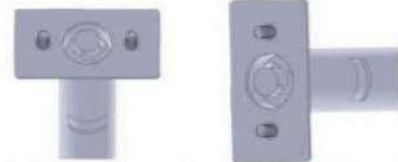
Manual de instalação

ANTIFURTO UNIVERSAL PARA PICK-UP

COMPATÍVEL: L200/TRITON ATÉ 2016, RANGER, S10, FRONTIER, HILUX - EXCETO HILUX SW4



3º passo: Insira o corpo principal (B) através do furo do fixador (D);



4º passo: Por baixo da caçamba, sequencialmente acople ao corpo principal (B), o anel retentor (I), encaixe o sistema ao redutor do veículo pressionando, pelo lado dentro encaixe o sistema.

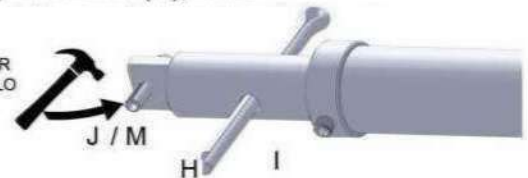
Mantendo a pressão, ajuste os parafusos do anel retentor (I) assinalados. **Obs:** Apenas para instalação da L200/triton inserir cupilha (H), apenas para instalação da Frontier inserir pino elástico (J); não utilizar o pino elástico (J) na Frontier 2023. inserir pino elástico (M), Hilux.

Execute as operações descritas utilizando os itens a seguir:

Tempo aproximado de instalação: 10 minutos

DESCRIÇÃO:	RF	QT
Chave segredo	A	1
Corpo principal	B	1
Fixador	D	1
Allen M5x15	E	2
Protetor do conjunto principal	F	1
Cupilha	H	1
Anel retentor	I	1
Pino elástico	J	1
Porca Parlock	L	1
Pino Elástico 4x50	M	1
Protetor de corrente	N	1

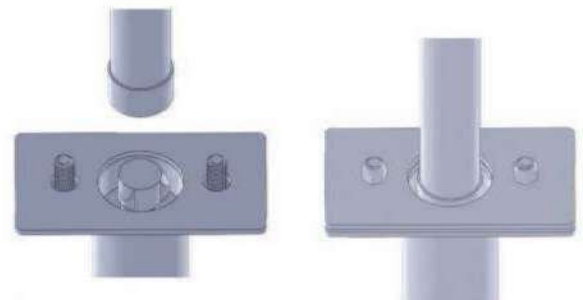
UTILIZAR MARTELO



6º passo: Por baixo do veículo, envolva a corrente com o protetor de corrente (N) conforme figura abaixo:



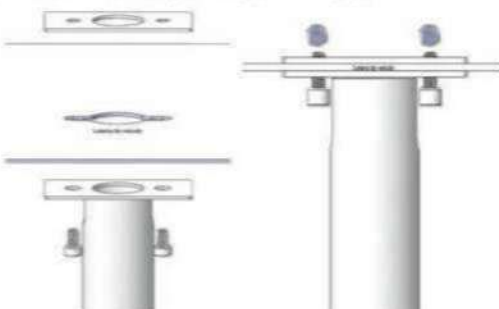
7º passo: insira a chave segredo (A) no corpo principal e gire-a no sentido horário para subir e anti horário para descaer o estepe



Instalação:

1º passo: Baixe o estepe

2º passo: Por baixo da caçamba alinhe a furação do protetor do conjunto principal (F) com as extremidades do vão da lataria do veículo, pelo lado de fora, usando o fixador (D) parafuse-os (E) ao veículo e utilize a porca parlock (L);



MUITA ATENÇÃO

*** O TORQUE A SER APLICADO PARA O RECOLHIMENTO DO ESTEPE DEVE SER ENTRE 45 A 50 Nm (MÁXIMO).**

*Força superior ao especificado pode danificar a chave segredo impossibilitando o seu funcionamento!